



DEAF
CULTURE,
HERITAGE AND
DIVERSITY

Workshop di Deaf Studies

Conosciamo meglio le attività della comunità Sorda

Eventi e organizzazioni delle persone sorde

Finanziato dall'Unione Europea. Tuttavia, le opinioni e i punti di vista espressi sono esclusivamente quelli dell'autore o degli autori e non riflettono necessariamente quelli dell'Unione Europea o dell'Agenzia esecutiva europea per l'istruzione e la cultura (EACEA). Né l'Unione Europea né l'EACEA possono essere ritenute responsabili per tali contenuti.



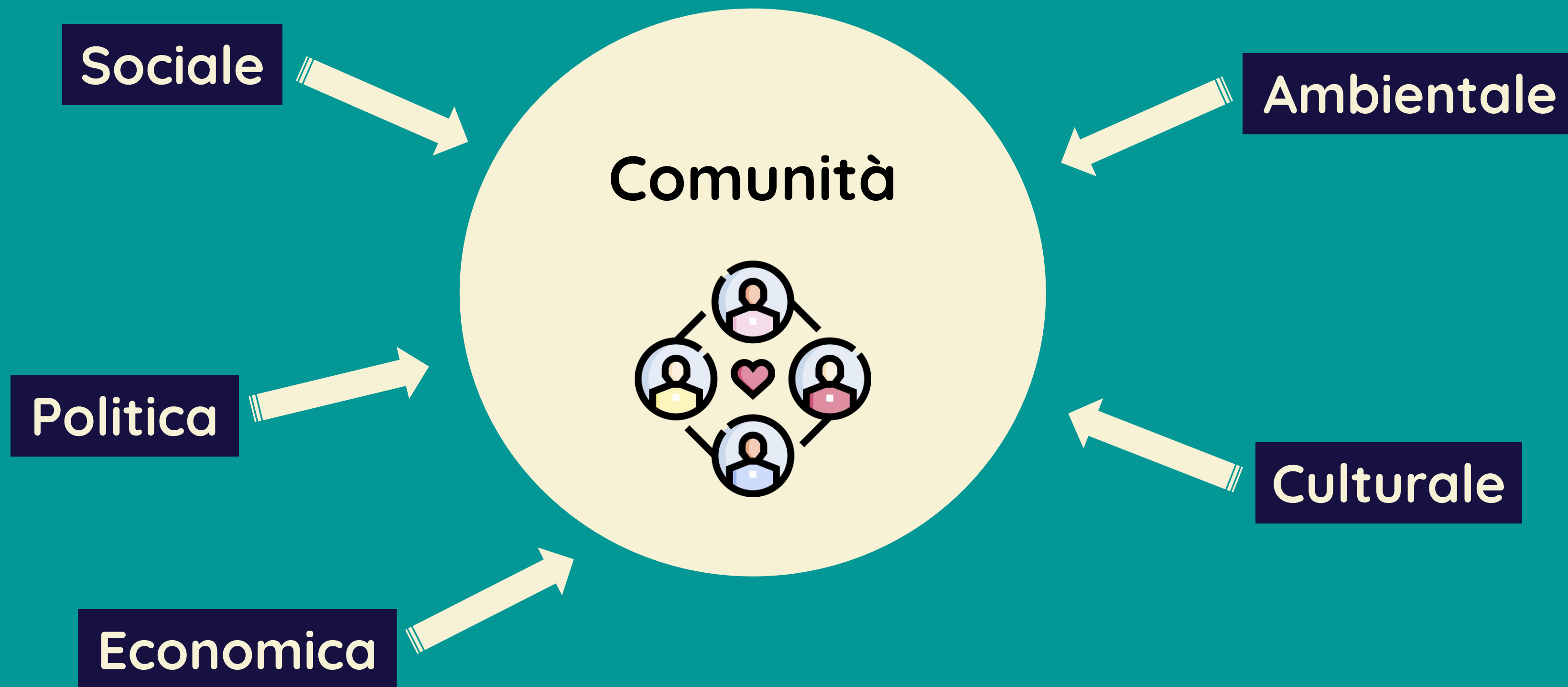
**Cofinanziato
dall'Unione europea**

Indice

- Introduzione alla vita sociale e politica della comunità Sorda
- Mappatura delle organizzazioni ed eventi della comunità Sorda
- Analisi SWOT di un'organizzazione o di un evento della comunità Sorda
- Presentazione del lavoro di gruppo
- Discussione finale di gruppo



Vita socio-politica della comunità



Vita socio-politica della comunità Sorda

La comunità Sorda è arricchita da una vasta gamma di **organizzazioni e associazioni** che rispondono a diversi bisogni in questi ambiti:

- Sociale
- Culturale
- Sportivo
- Politico
- Spirituale



Vita socio-politica della comunità Sorda

Questi gruppi creano spazi **Sordi (*Deaf Space*)** dove le persone possono comunicare liberamente in **lingua dei segni** e interagire con gli altri **senza barriere o pregiudizi**, **condividendo esperienze** e scambiando consigli.

Attraverso a questa condivisione, possono finalmente entrare in contatto con persone che li comprendono davvero.



Vita socio-politica della comunità Sorda

In pratica,
queste organizzazioni
offrono una varietà di servizi,
tra cui attività culturali e
sociali, eventi sportivi,
attività di advocacy e
impegno politico ed
esperienze spirituali.



La comunità Sorda è **eterogenea** e comprende numerosi gruppi di interesse specifico che rispondono ai bisogni di determinati settori. Esempi includono organizzazioni di donne Sorde, di persone Sordocieche, gruppi di Sordi BIPOC, comunità Sorde LGBTQIA+ e vari gruppi religiosi.



Vita socio-politica della comunità Sorda

Le organizzazioni operano in diversi ambiti di interesse e a diversi livelli:

Livello internazionale

Livello regionale

Livello nazionale

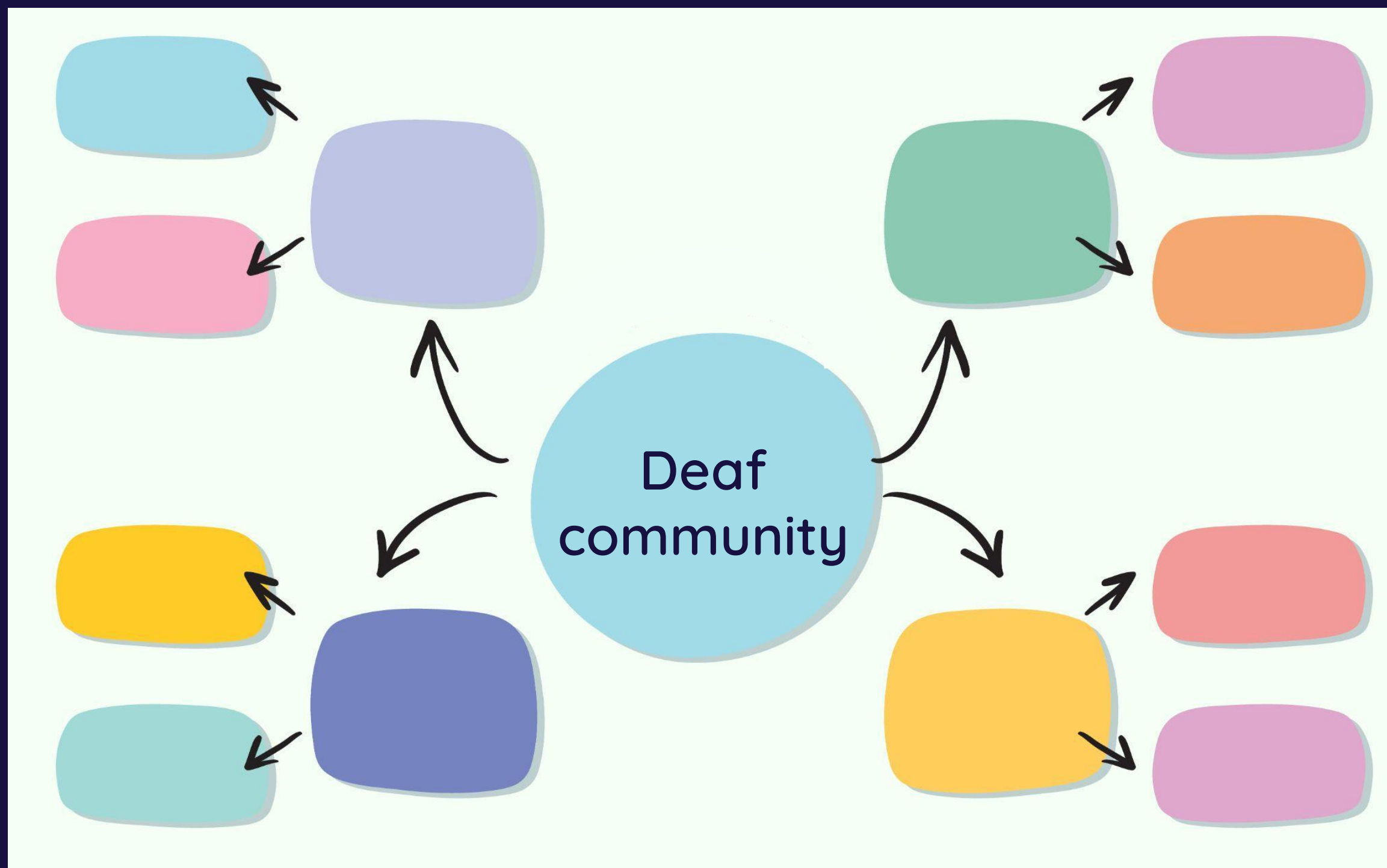
Livello locale



Spesso offrono servizi e organizzano eventi che riuniscono persone sorde provenienti da contesti diversi, creando opportunità di networking, scambio culturale e impegno politico.

Mappa concettuale degli eventi e delle organizzazioni delle persone sorde

Attività
collettiva



1. Aree di interesse
2. Livello:
 - Internazionale
 - Regionale
 - Nazionale
 - Locale
3. Attività ed eventi

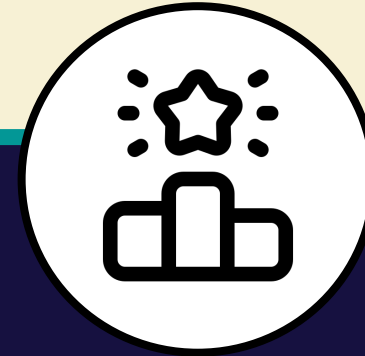
Attività di gruppo

Scegliere
un'organizzazione
o un evento
importante
e condurre
un'analisi SWOT.

Per partecipanti
avanzati

SWOT ANALYSIS on an organization or event

Aspetti positivi

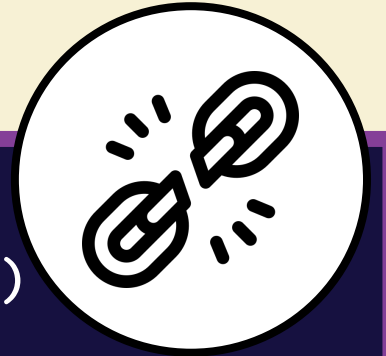


STRENGTHS (PUNTI DI FORZA)

- Quali risorse o competenze distintive possiede?
- Come viene percepita positivamente dalla comunità?
- In che modo i successi passati possono creare vantaggi futuri?

Cosa c'è a disposizione

Aspetti meno positivi



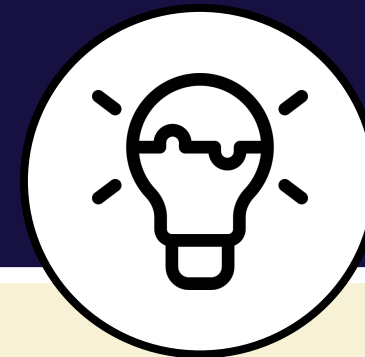
WEAKNESSES (PUNTI DEBOLI)

- Quali aree necessitano di miglioramento?
- Quali risorse limitate o lacune nelle competenze?
- Cosa criticano spesso i membri o il pubblico?

Cosa c'è là fuori

- Quali cambiamenti possono favorire la crescita?
- Esistono collaborazioni che potrebbero rafforzarla?
- Ci sono nuovi bisogni che potrebbero essere affrontati?

OPPORTUNITÀ



- Quali fattori esterni potrebbero minacciare le attività?
- Ci sono concorrenti che potrebbero ridurre il sostegno?
- Un cambiamento nella percezione pubblica potrebbe creare rischi?

THREATS (MINACCE)



Discussione finale di gruppo



Bibliografia

Holcomb, T. K. (2023). *Introduction to Deaf culture*. 2nd edition. Oxford University Press.

<http://www.introductiontodeafculture.com/intro-to-deaf-culture.htm>

Bauman, H. D. L., & Murray, J. J. (2013). “Deaf studies in the 21st century: ‘Deaf-gain’ and the future of human diversity”. In L.J. Davis (Ed.), *The disability studies reader* (4th ed., pp. 246-262). Routledge.



Contatti



www://

<https://deafstudies.eu/>



Deaf Culture, Heritage and Diversity



@deafstudies.eu

TURKOOIS



Innosign

Witaf
Seit 1865 im Dienste der Gehörlosen



ISTITUTO DEI SORDI
DI TORINO