

Modelli di riferimento e leader Sordi

Educatori e ricercatori Sordi

Introduzione

- Giro di presentazioni
- Attività Rompighiaccio



Indice - Panoramica

Obiettivi del workshop

Brainstorming: le mie esperienze

Brainstorming: Cosa significa essere un modello di riferimento?

Informazioni: modelli di riferimento nel campo dell'educazione e della ricerca

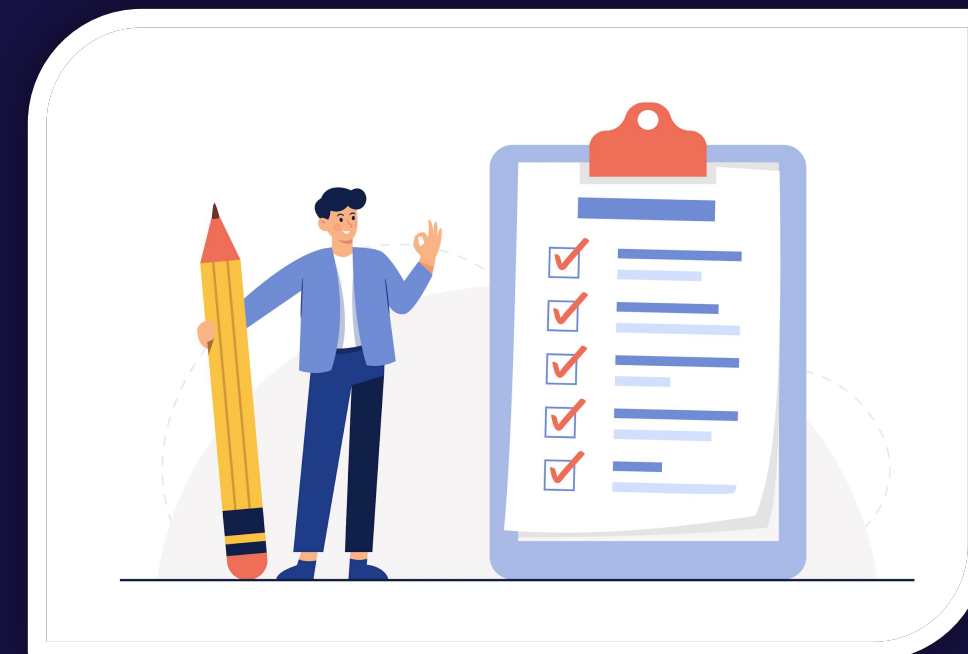
Attività: Presentazione dei modelli di riferimento

Informazioni: Importanza ed effetti dei modelli di riferimento

- Riflessione e discussione: sfide nell'educazione e nella ricerca

Attività: Sviluppo di soluzioni – la scuola ideale (inclusione)

- Sintesi e prospettive future
- Feedback



Obiettivi

Sensibilizzazione

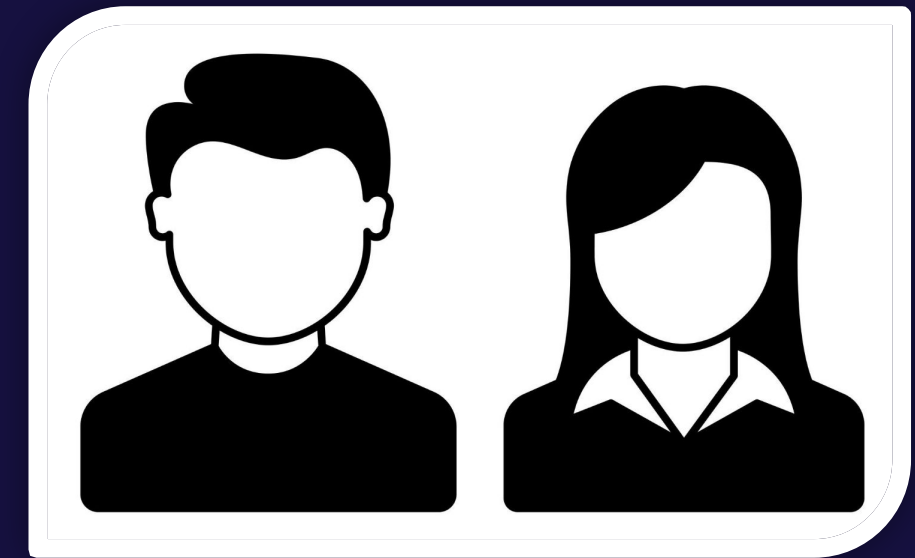
sul ruolo dei modelli di riferimento nell'istruzione e nella ricerca (esperti pari)

Riflessione sulle questioni sociali

Promozione della comprensione dell'inclusione e dell'apprendimento bilingue



Brainstorming



- Chi era il tuo insegnante preferito?
- Perché proprio questa persona?
- Quali competenze aveva?
- Differenze rispetto agli studenti udenti?



Brainstorming

Modello di riferimento: che cos'è?



Modelli di riferimento nel campo dell'educazione e ricerca



Video: <https://youtu.be/4C7dJc0YYhQ>



Co-funded by
the European Union

Attività: Discussione

Sommario:

Cosa hanno fatto/raggiunto?

Perché sono importanti per noi?



Evidenziare le caratteristiche in comune.

Modelli di riferimento nella comunità Sorda

Significato

Mostrare che le persone sorde ottengono risultati positivi in una vasta gamma di settori.



Effetti

- Ispirazione per altre persone sorde
- Abbattimento dei pregiudizi
- Aumento delle pratiche inclusive nelle istituzioni scolastiche

Riflessione: Sfide

Accesso limitato alle risorse

(Es. interpreti di lingua dei segni, materiali accessibili)

Barriere comunicative

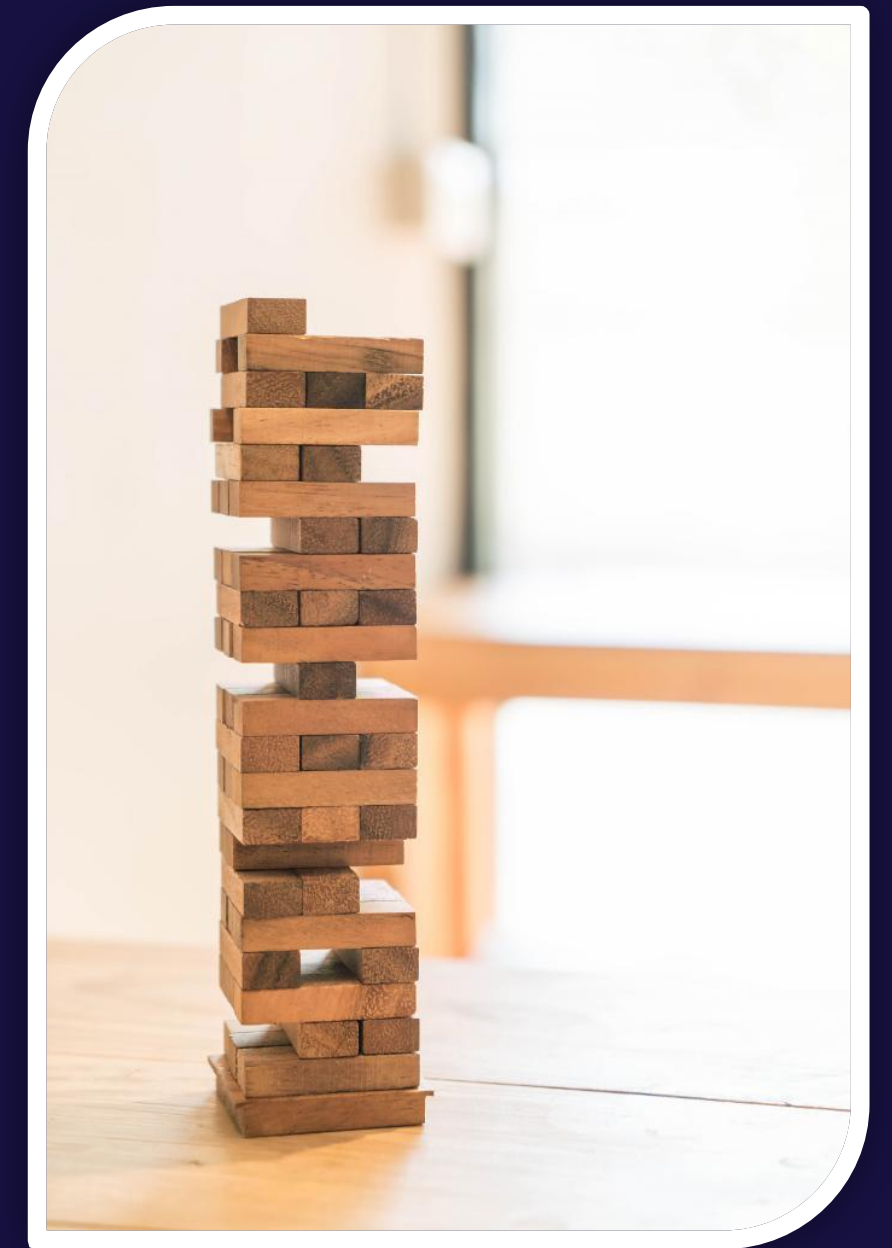
Mancanza o insufficiente disponibilità di interpreti e supporti visivi

Pregiudizi sociali

Aspettative distorte, stereotipi, discriminazione

Per superare questi ostacoli sono necessari:

strutture inclusive, sensibilizzazione ed empowerment

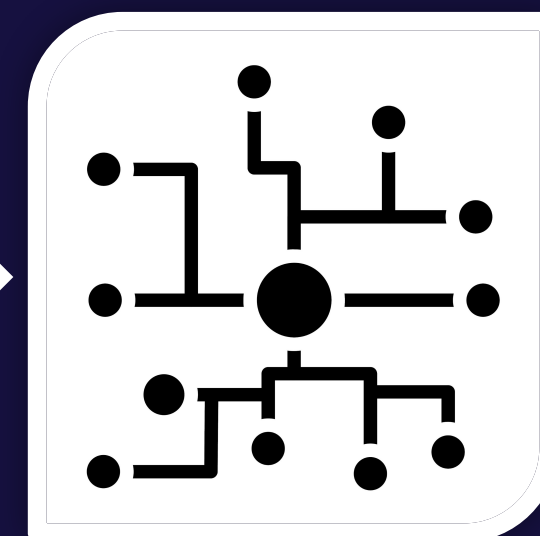
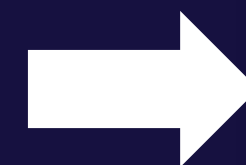
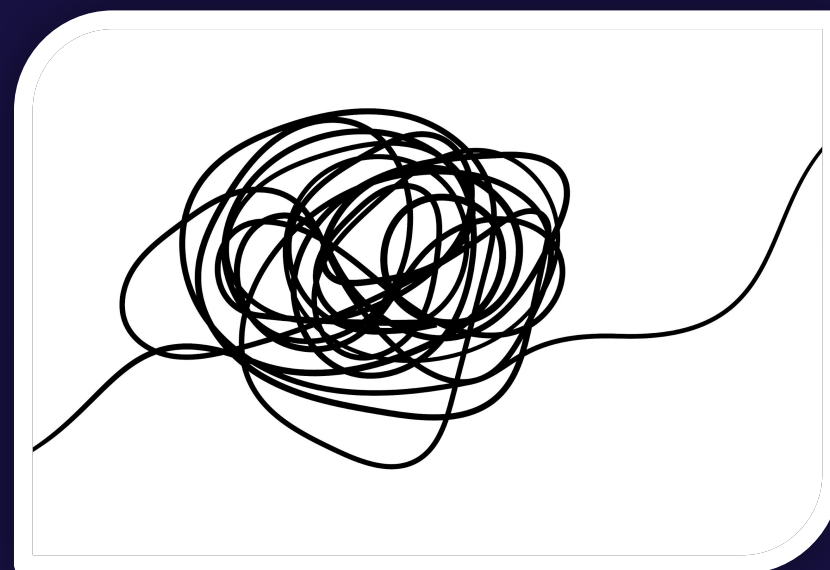
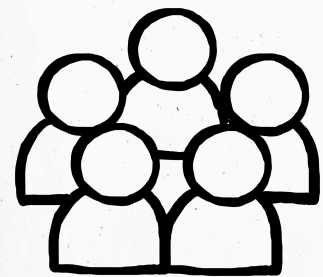


Dibattito, lavoro di gruppo, scambio

Quali barriere ci sono nel mio ambiente?

Domande:

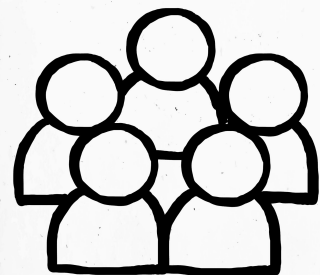
- Come si possono creare strutture più inclusive?
- Come si può rendere la comunicazione più inclusiva?



Sviluppo di soluzioni

Riflettiamo: la scuola ideale

Nella tua scuola modello ci sono studenti sordi e udenti.



Com'è questa scuola?

- Qual è il modo migliore per comunicare?
- Di cosa devono essere capaci gli insegnanti?
- Come sono le aule?
- Quali materiali didattici vengono utilizzati?
- Come sono organizzate le aule?



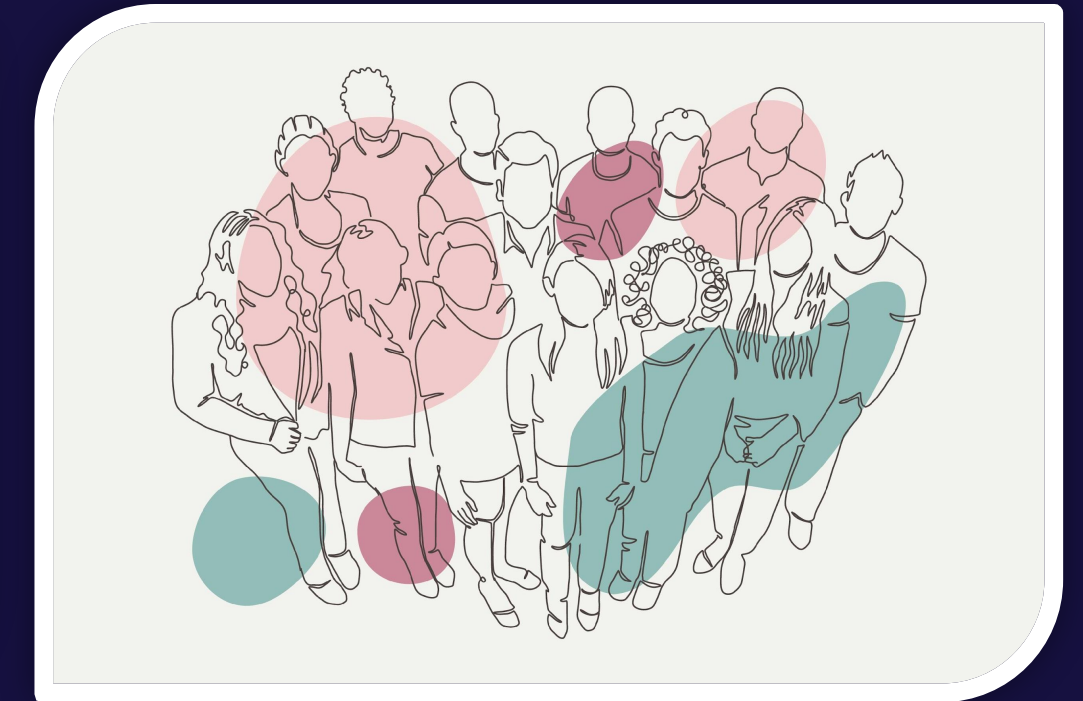
Sintesi - Prospettive future

- I modelli di riferimento possono motivare e cambiare le percezioni.
- Sono necessarie strutture e un'istruzione inclusive!



Tutti possono contribuire a migliorare la situazione:

- sensibilizzazione
- misure pratiche
- cooperazione



Feedback

Grazie per l'attenzione!



Contatti



www://

<https://deafstudies.eu/>



Deaf Culture, Heritage and Diversity



@deafstudies.eu

TURKOOIS



Innosign

Witaf
Seit 1865 im Dienste der Gehörlosen



ISTITUTO DEI SORDI
DI TORINO